



04.11.2019 r.

Karta techniczna podwalin pod drzwi HS, HST i podwalin i poszerzeń pod progi drzwiowe i okienne: PHS1KT, PO1KT

Charakterystyka produktu:

Podwaliny pod drzwi HS, HST i podwaliny i poszerzenia pod progi drzwiowe i okienne: PHS1KT, PO1KT są wykonywane z materiału termoizolacyjnego - specjalnie utwardzonego polistyrenu ekspandowanego EPS o nazwie własnej KLINARYT, w procesie wycinania termicznego. Specjalnie utwardzony polistyren ekspandowany EPS o nazwie własnej KLINARYT jest porowatym tworzywem sztucznym otrzymywanym przy spienieniu granulek polistyrenu przez podgrzanie parą wodną. W budowie charakteryzuje się specyficzną drobno- i zamknięto-komórkową strukturą pianki zawierającej w strukturze powietrze. Elementy wyposażone są w specjalne listwy usztywniające z PCV, dolną i górną oraz izolacyjną taśmę rozprężną klasy BG1. Produkty nie zawierają sześciobromocyklododekanu (HBCD). W poszczególnych elementach dopuszczalne są sporadyczne wtrącenia drobnych, pojedynczych granulek o innym kolorze niż biały, co w żaden sposób nie wpływa na właściwości fizyko-chemiczne.

Zamierzone zastosowania:

Podwaliny i poszerzenia stosowane są w budownictwie jako termoizolacja stolarki okiennej i drzwiowej. Głównie zadanie to zapobieganie powstawania mostków termicznych pod oknami i drzwiami oraz polepszenie właściwości cieplnych budynku. Produkt wykonywany jest zgodnie z normą PN-EN 13163+A1:2015-03 „Wyroby do izolacji cieplnej w budownictwie – Wyroby ze styropianu (EPS) produkowane fabrycznie”. Elementów z KLINARYTU nie należy traktować jako hydroizolacja oraz nie wolno stosować ich w jakikolwiek sposób do montażu stolarki p-poz. jak również w budynkach powyżej 25 m od poziomu terenu. W przypadku narażenia na działanie wilgoci należy zadbać o odpowiednią izolację. Materiały i substancje użyte do izolacji nie mogą wchodzić w reakcję z polistyrenem. Szczegółowe zastosowanie powinno wynikać z ustaleń projektowych zgodnie z Warunkami Technicznymi jakimi powinny odpowiadać budynki i ich usytuowanie.

Zalety produktu:

- Doskonały współczynnik izolacyjności termicznej
- Niewielka nasiąkliwość
- Wysoka wytrzymałość na ściskanie
- Poddający się pełnemu ponownemu recyklingowi
- Poprzez obecność w komórkach powietrza, właściwości termo izolacyjne produktu nie pogarszają się w czasie.
- Produkt samogasnący
- Produkt polski
- Klasyfikacja rozprzestrzeniania ognia wg PN-B-02867:2013: NRO (nie rozprzestrzeniające ognia)

Parametry techniczne:

- Średni współczynnik przewodzenia ciepła (λ) - 0,035 W/m*K, PN-EN 12667:2002
- Pełzanie przy ściskaniu – CC(1,0/1,0/10)110, PN-EN 1606:2013-07
- Odporność na zamrażanie/odmrażanie po nasiąkliwości wodą przy całkowitym długotrwałym zanurzeniu – FTCl4, PN-EN 12091:2013-07
- Nasiąkliwość wodą przy długotrwałym całkowitym zanurzeniu – WL(T)5, PN-EN 12087:2013-07
- Deklarowana reakcja na ogień - Euroklasa E, PN-EN 13501-1+A1
- Naprężenie ściskające przy 10% odkształceniu względnym – min. 650 kPa, PN-EN 826:2013-07
- Gęstość powyżej 75 kg/m³, PN-EN 1602:2013-07
- Wodoszczelność połączenia z progiem HS lub ramą – klasa E900 lub 8A w zależności od rodzaju kleju, PN-EN 1027:2001
- Odporność połączenia z progiem HS na obciążenie wiatrem, wiatroszczelność – klasa C5, PN-EN 1026:2001
- Współczynnik infiltracji powietrza połączenia z progiem HS, a=0,1 – klasa 4, PN-EN 12211:2001

Powlekanie (wersja opcjonalna):

Powlekanie polega na pokryciu części zewnętrznej elementu preparatem polimerowo-bitumicznym, tworząc trwale elastyczną powłokę, która:

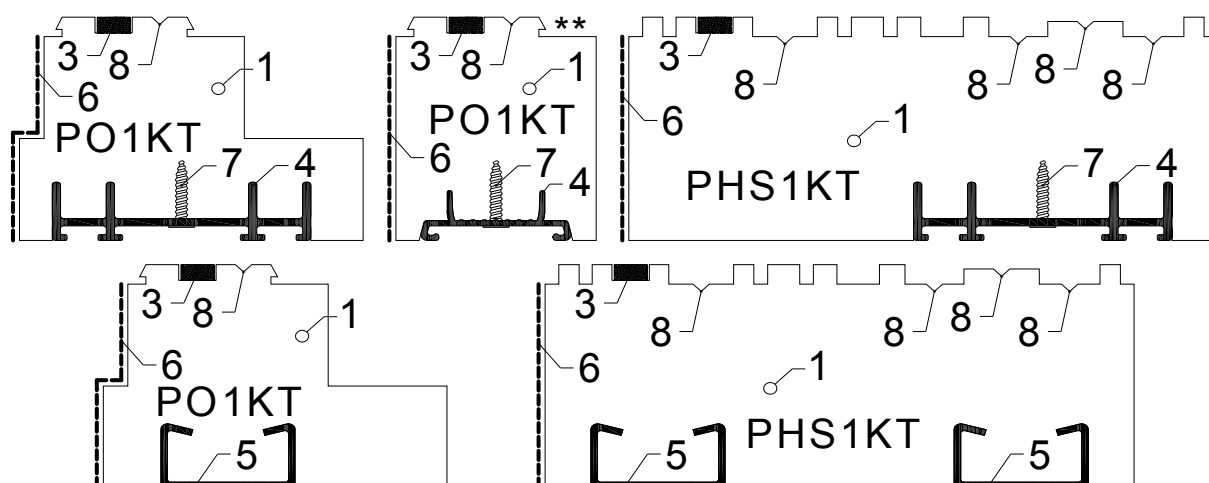
- Dodatkowo zabezpiecza przed działaniem wilgoci, nie spływa z pionowych powierzchni
- Zabezpiecza przed promieniowaniem UV, odporność temperaturowa od -20°C do + 90°C
- Jest bezpieczna dla środowiska, bezwonna, niepalna
- Nie zawiera rozpuszczalników organicznych i jest bezpieczna dla polistyrenów
- Ma doskonałą przyczepność do podłoży, można przyklejać EPDM, papę, styropian na klej poliuretanowy. Używane kleje i inne substancje nie mogą zawierać rozpuszczalników.
- Produkt typu anionowa emulsja asfaltowo-lateksowa PN-B-240002-AL.

Warunki bezpiecznego montażu i przechowywania:

Podwaliny i poszerzenia należy składować w budynkach wentylowanych, w których nie znajdują się materiały łatwopalne ani lotne, najlepiej zadaszonych, celem zapobiegania degradacji powierzchni i ich struktury pod wpływem intensywnego działania promieni słońca. W przypadku długiego przechowywania elementów na wolnym powietrzu, należy je zabezpieczyć przed bezpośrednim działaniem promieni słonecznych. Jak wszystkie produkty z polistyrenu podczas bezpośredniego kontaktu ze źródłami ciepła o temperaturach w przypadku Klinarytu powyżej 85°C; mogą się roztopić, zniekształcić, a ich struktura może ulec degradacji. W przypadku narażenia na działanie otwartego ognia mogą spłonąć. Elementy nie powinny mieć kontaktu z otwartym ogniem lub innymi źródłami ciepła. Elementy nie mogą być stosowane w bezpośrednim kontakcie z substancjami działającymi destrukcyjnie na polistyren (np. rozpuszczalniki organiczne jak aceton, benzol, nitro...). ani innymi preparatami zawierającymi takie związki organiczne. W związku z czym do mocowania zalecane jest używanie klejów bezrozpuszczalnikowych. Przed użyciem należy sprawdzić czy klej może być używany do pianki polistyrenowej. Kolor elementów jest biały, a kolor listew z PCV może występować w różnych barwach.

Pakowanie:

Podwaliny i poszerzenia są wykonywane z materiału termoizolacyjnego są pakowane bezpośrednio w odpowiednie kartony. W związku z wykonywaniem zleceń na podstawie indywidualnych zamówień, towar konfekcjonowany i pakowany jest zgodnie z dokumentami sprzedaży.



Rysunki poglądowe. Kształt frezowań jest dopasowany do konkretnego systemu.

- 1 – Specjalnie utwardzony polistyren ekspandowany KLINARYT
- 3 – Taśma rozprężna klasy BG1
- 4 – Listwa montażowo-usztywniająca PCV
- 5 – Szyna stalowa * - opcjonalna wersja na życzenie odbiorcy
- 6 – Płaszczyna powlekania * - opcjonalna wersja na życzenie odbiorcy
- 7 – Wkręt mocujący
- 8 - Miejsce do prowadzenia ścieżki klejowej
- ** - opcjonalna wersja na życzenie odbiorcy

Istnieje możliwość na życzenie klienta indywidualnego zaprojektowania geometrii przekroju profilu.

Dane zawarte w tym dokumencie mają charakter wyłącznie informacyjny, w związku z czym producent nie ponosi za nie żadnych zobowiązań ani odpowiedzialności. Firma KLINAR Sp. z o.o. jest dostawcą materiałów i nie ponosi również odpowiedzialności za ich montaż. To po stronie klienta pozostaje odpowiedzialność za decyzję, czy materiały odpowiadają jego potrzebom oraz czy miejsce i sposób ich montażu, a także sposób zagospodarowania odpadów są zgodne z obowiązującym prawem. Niniejsza wersja karty zastępuje poprzednią.

Producent:

KLINAR Sp. z o.o.
83-328 Sianowo
Staniszewo 114 D

Zakład produkcyjny:

KLINAR Sp. z o.o.
83-328 Sianowo
Staniszewo 114 D